

51TiaoMa 责任制进销存仓库管理系统，系基于.Net Framework3.5 开发的管理软件，采用先进的Microsoft SQL Server 2005 作为数据库，安装 51TiaoMa 责任制进销存仓库管理系统之前，需要先安装.Net Framework3.5Sp1 和 Sqlexpress 2005。

请双击安装目录下的 51TiaoMaCK_Server_3.0.0.0.exe 文件进行安装，安装时，会自动判断您的系统是否已经安装了上述软件，如果没有，会提示您安装。

目录

一、	.Net Framework 3.5 SP1 安装说明.....	2
1.	下载.Net Framework 3.5 SP1 并解压缩.....	2
2.	双击 dotNetFx35setup.exe，按照提示，完成安装.....	2
二、	数据库 Sqlexpress 2005 安装说明.....	2
1.	下载 sqlexpress.rar 并解压缩.....	2
2.	双击 sqlexpr32.exe，弹出 sql2005 安装界面.....	2
3.	设置 Sql 数据库.....	4
1)	外围应用配置.....	4
2)	重新启动 Sql Server2005 服务.....	7
3)	设置 Windows 防火墙例外.....	8
三、	51TiaoMa 责任制进销存仓库管理系统使用帮助.....	8
1.	登录 51TiaoMa.....	8
2.	附加数据库（不是必须的）.....	9
3.	修改打印预览公司信息.....	10

一、 .Net FrameWork 3.5 SP1 安装说明

1. 下载.Net FrameWork 3.5 SP1 并解压缩。
<http://www.51tiaoma.com/51tiaomaCK/net35.htm>
2. 双击 dotNetFx35setup.exe，按照提示，完成安装。

二、 数据库 Ssqlxpress 2005 安装说明

51TiaoMa 责任制进销存仓库管理系统，属于网络版设计，允许多台电脑终端共用一个数据库，实时数据的共享，只要一台电脑安装了数据库（我们称为服务器），其它电脑上（我们称为操作终端）可以不安装 Sql 数据库。

1. 下载 ssqlxpress.rar 并解压缩。
<http://www.51tiaoma.com/51tiaomaCK/sql.htm>
2. 双击 ssqlxpr32.exe，弹出 ssql2005 安装界面



当出现下面界面时，安装程序正在检查计算机配置，根据配置不同，等待的时间不同，



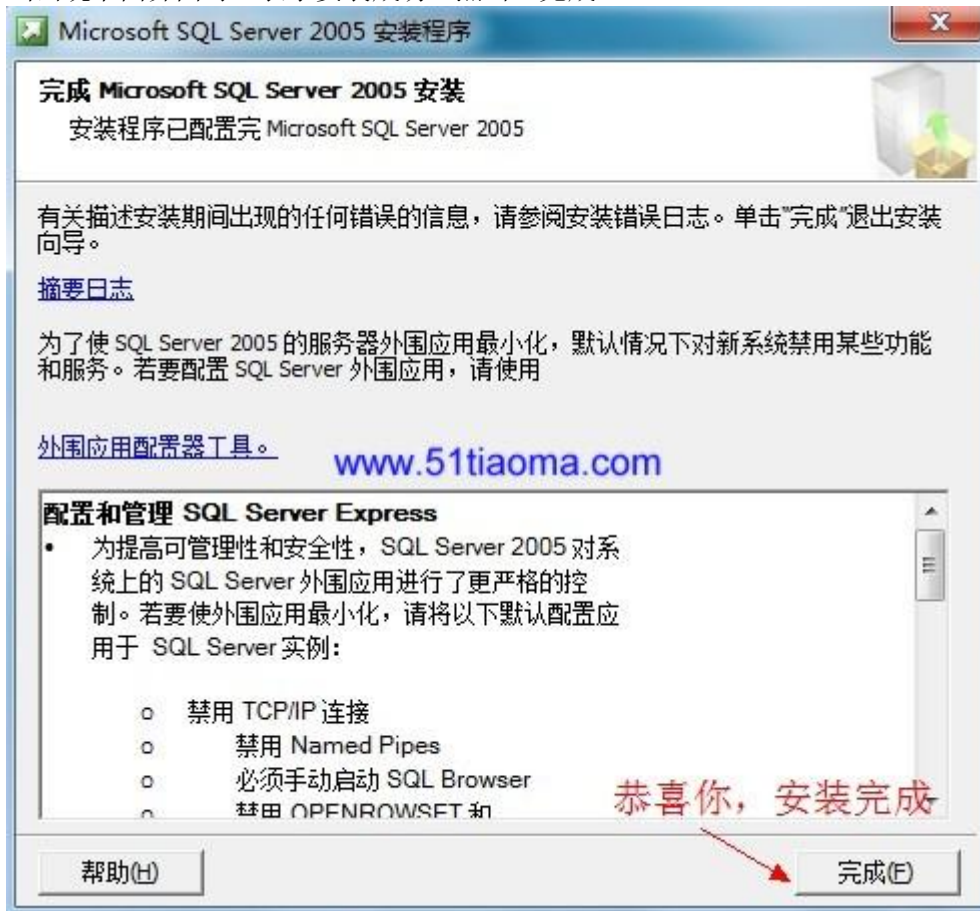
接下来出现的对话框中，都直接单击‘下一步’，当出现下面的界面时，选择混合模式，并输入 SA 用户的密码。



接下来，又是直接单击‘下一步’，当出现下面界面时，点击‘安装’



当出现下面界面时，表示安装成功，点击‘完成’。



3. 设置 Sql 数据库

1) 外围应用配置

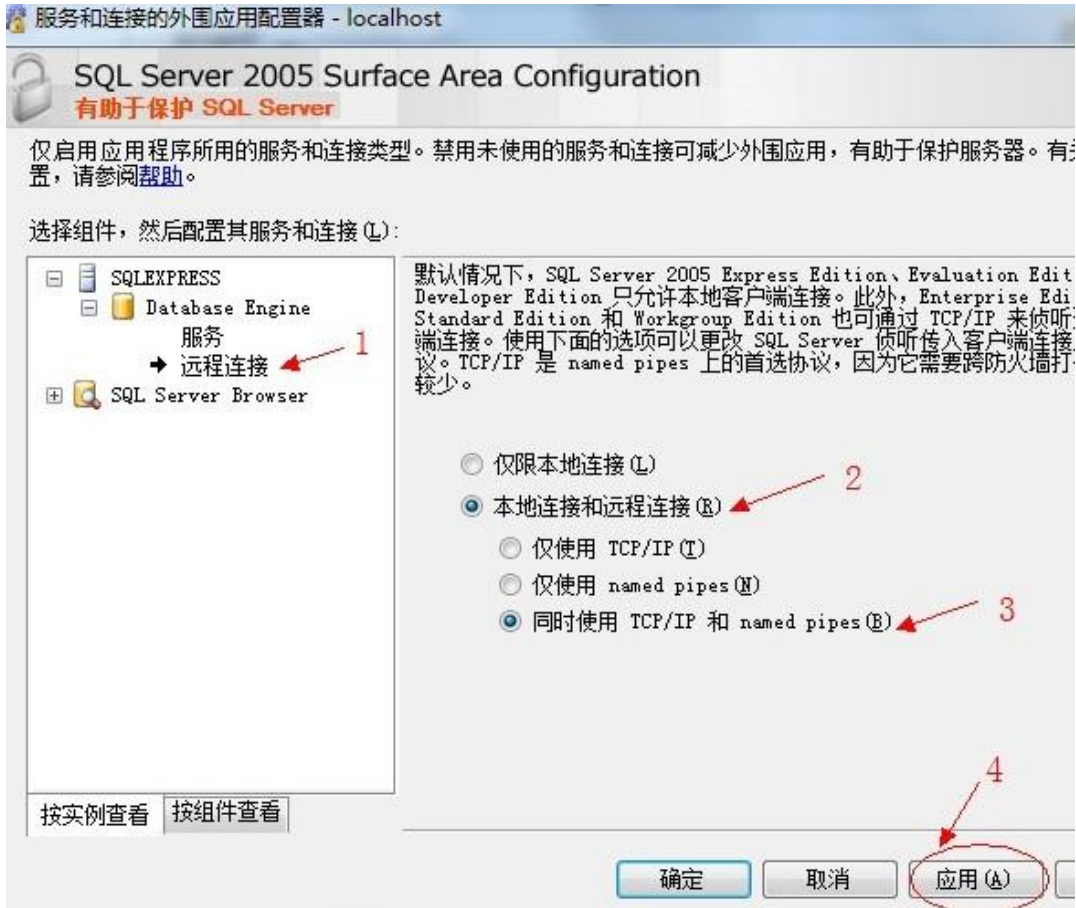
单击：开始—所有程序—Microsoft Sql Server 2005—SQL Server 外围应用配置器



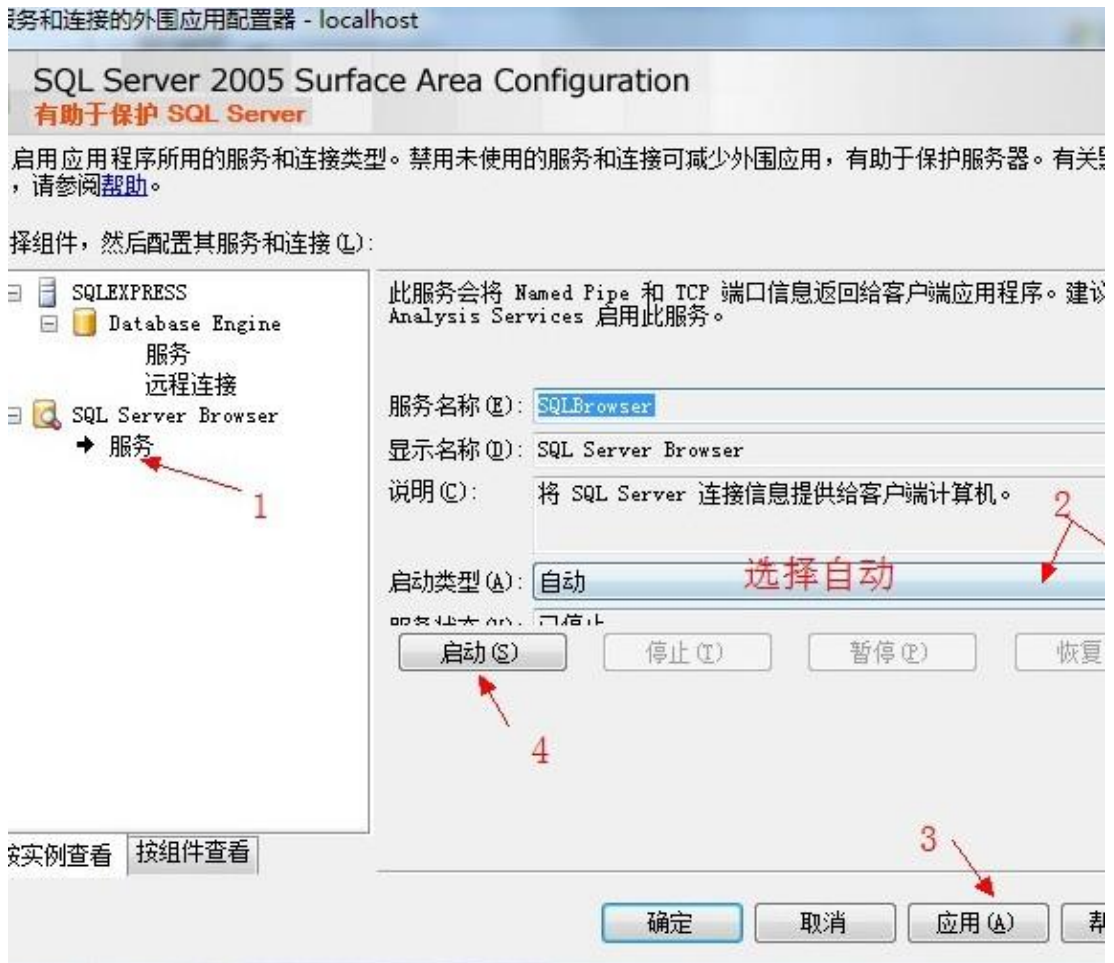
弹出如下界面，单击‘服务和连接的外围应用配置器’



弹出如下界面，按图示，单击左边的‘远程连接’—选择‘本地连接和远程连接’—
‘同时使用 TCP/IP 和 named pipes’，单击‘应用’



再单击左边的‘服务’---启动类型选择‘自动’---单击‘应用’，再单击‘启动’，‘确定’退出。

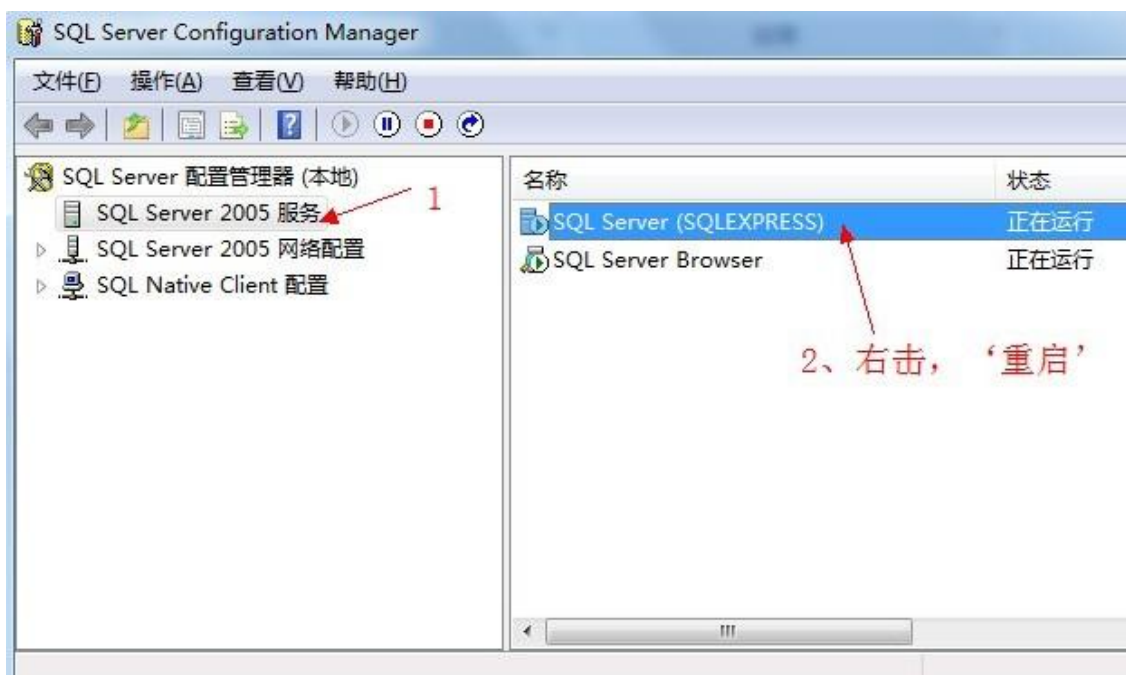


2) 重新启动 Sql Server2005 服务

单击：开始—所有程序--Microsoft Sql Server 2005—Sql Server 配置管理器或 SQL Server Configuration Manager



右键 SQL Server (Sqlxpress)，弹出菜单，选择‘重新启动’。关闭窗口。



3) 设置 Windows 防火墙例外

打开‘控制面板’--Windows 防火墙—例外—添加程序---浏览

分别添加：C:\Program Files\Microsoft SQL Server\MSSQL.1\MSSQL\Binn\sqlservr.exe 和 C:\Program Files\Microsoft SQL Server\90\Shared\sqlbrowser.exe 。

对于 Win7 用户的操作：‘控制面板’—‘系统和安全’—‘Windows 防火墙’—‘允许程序通过 Windows 防火墙’—‘允许运行另一程序’—‘浏览’—‘添加’。

三、 51TiaoMa 责任制进销存仓库管理系统使用帮助

1. 登录 51TiaoMa

系统初始登录用户名和密码都是：admin

登录系统后，请更改登录密码。admin 是管理员帐号，不可以删除。

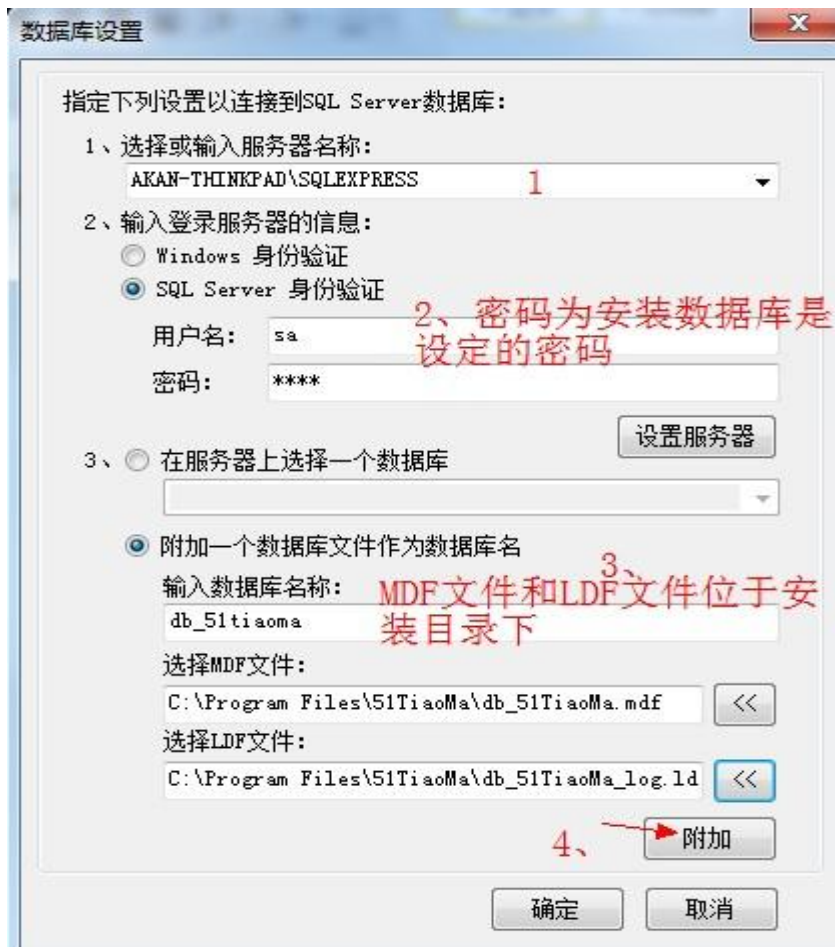
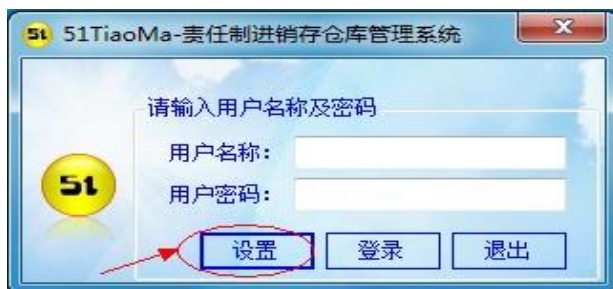


如果登录时，弹出下面窗口，则单击确定后，单击登录窗口的‘设置’按钮，进行数据库连接设置。



2. 附加数据库（不是必须的）

51TiaoMa 责任制进销存仓库管理系统，操作的数据都是保存于数据库中，程序安装时会**自动附加数据库**，如果附加失败，可以在程序启动时，进行手动附加数据库。附加数据库只需在安装了 sql 数据库的电脑上（我们称为服务器）**操作一次即可**，其它电脑上不需要操作。



单击‘确定’按钮



表示数据库连接设置已经成功。

3. 修改打印预览公司信息



如上图所示，如果要修改 51TiaoMa，地址，电话，传真等信息，请单击‘系统维护’-‘本单位信息’，修改对应的信息即可。

